

42

PATCHWORK

PRICE RANGE ■ ■ □

VINTAGE
COLLECTION



LRV 18 L 50 957



LRV 19 L 50 610



LRV 8 L 34 668



LRV 7 L 32 351



LRV 26 L 58 907



LRV 10 L 38 995



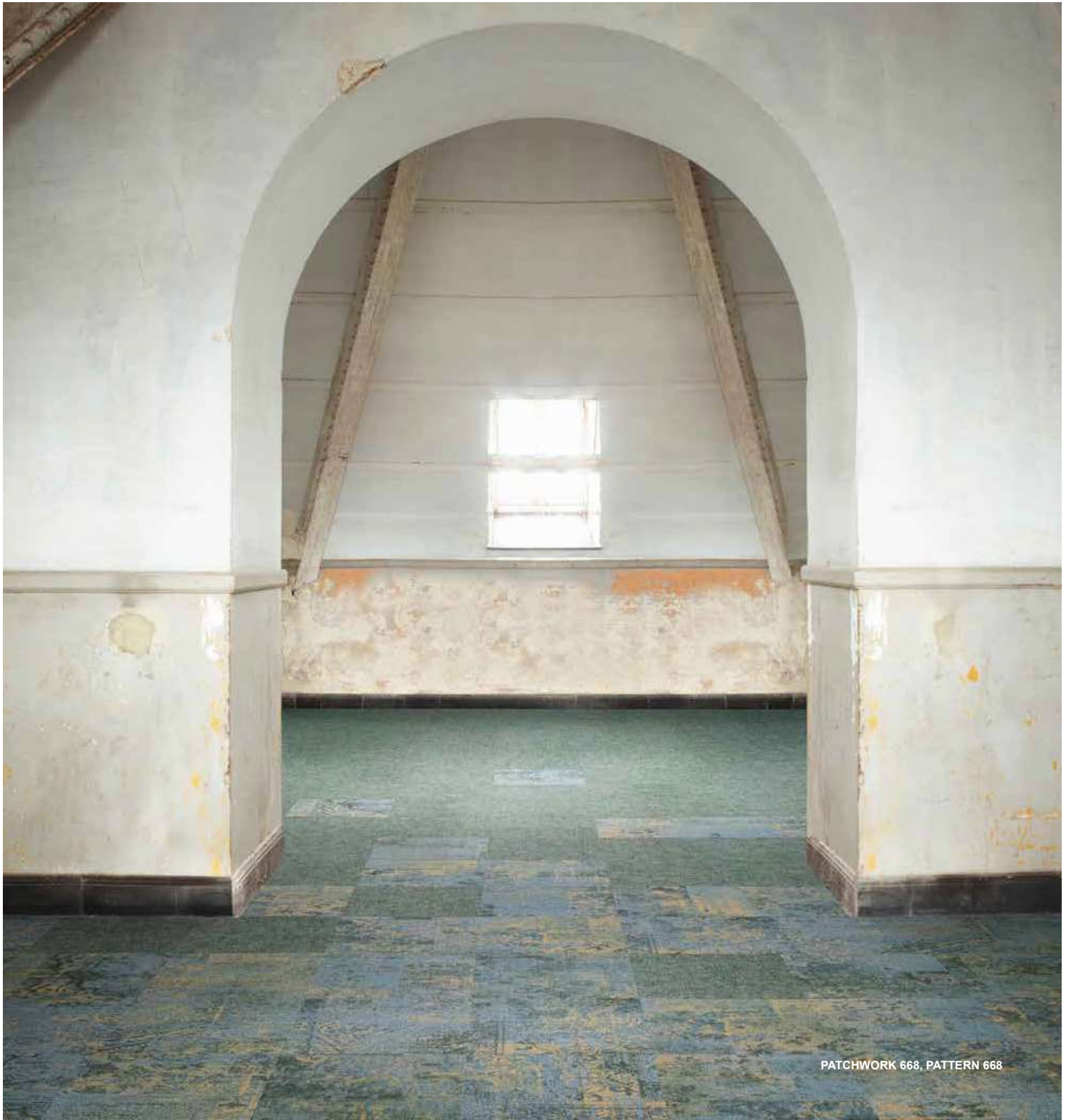
LRV 8 L 34 830



LRV 8 L 33 965



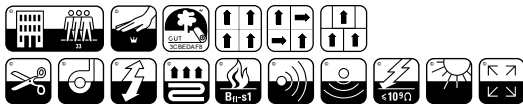
LRV 6 L 29 592



PATCHWORK 668, PATTERN 668

PATCHWORK

CONSTRUCTION STRUCTURE STRUKTUR STRUCTUUR	Tufted 1/10" Loop, printed Tufté 1/10" Bouclé, imprimé Getuftet 1/10" Schlinge, gedruckt Getuft 1/10" Luspool, bedrukt	FIRE RESISTANCE COMPORTEMENT AU FEU BRENNVERHALTEN BRANDGEDRAG	EN 13501-1: B _{fl} -s1 ASTM E-648: Class 1
PILE MATERIAL COUCHE D'USURE POLMATERIAL POOLMATERIAAL	100% PA 6	FASTNESS TO LIGHT SOLIDITÉ À LA LUMIÈRE LICHTECHTHEIT LICHTECHTHEID	ISO 105-B02 ≥ 5-6
SECONDARY BACKING DOSSIER RÜCKENAUSSTATTUNG RUG	back2back: standard carpet tile backing with minimum 70% post-industrial recycled content	RUBBING FASTNESS SOLIDITÉ AU FROTTLEMENT REIBECHTHEIT WRUFECHTHEID	EN ISO 105-X12 ≥ 4
TOTAL WEIGHT POIDS TOTAL GESAMTGEWICHT TOTAAL GEWICHT	Ca. 4 400 g/m ² Ca. 129.8 oz/yd ²	COLOUR FASTNESS TO WATER SOLIDITÉ À L'EAU WASSERECHTHEIT WATERECHTHEID	EN ISO 105-E01 ≥ 4
PILE WEIGHT POIDS DU VELOURS POLEINSATZGEWICHT POOLGEWICHT	Ca. 605 g/m ² Ca. 17.8 oz/yd ²	THERMAL RESISTANCE RÉSISTANCE THERMIQUE WÄRMEDURCHLABWIDERSTAND WARMTEDOORLAATWEERSTAND	ISO 8302 0.063 m ² K/W
PILE ABOVE BACKING POIDS DE VELOURS UTILE POLNUTZSCHICHTGEWICHT NUTTIG POOLGEWICHT	Ca. 372 g/m ² Ca. 11.0 oz/yd ²	IMPACT NOISE RATING ISOLATION PHONIQUE TRITTSCHALLVERBESSERUNGMAß GELUIDSISOLATIE	ISO 10140 ΔL _w : 23 dB
TOTAL HEIGHT EPAISSEUR TOTALE GESAMTDICKE TOTALE DIKTE	Ca. 6.6 mm Ca. 0.26"	SOUND ABSORPTION ABSORPTION PHONIQUE SCHALLABSORPTIONSGRAD GELUIDSABSORPTIE	ISO 354 α _w : 0.15 Hz 125 250 500 1000 2000 4000 α _g 0.00 0.00 0.06 0.15 0.28 0.31
PILE HEIGHT EPAISSEUR DU VELOURS POLDICKE POOLHOOGTE	Ca. 3.1 mm Ca. 0.12"	PERMANENT ANTISTATIC ANTISTATIQUE PERMANENT PERMANENT ANTISTATISCH PERMANENT ANTISTATISCH	ISO 6356 ≤ 2 kV
PILE DENSITY DENSITÉ DU VELOURS POLROHDICHTE POOLDICHTHEID	Ca. 0.120 g/cm ³ Ca. 3 236 oz/yd ³	TRANSVERSAL RESISTANCE RÉSISTANCE TRANSVERSAL DURCHGANGSWIDERSTAND DOORGANGSWEERSTAND	ISO/DIS 10965 ≤ 1 x 10 ⁸ Ohm
TUFT DENSITY NOMBRE DE TOUFFES NOPPENZAHL AANTAL PUNTEN	Ca. 218 000 /m ² Ca. 182 274 /yd ²	SIZE & PACKING DIMENSION & EMBALLAGE ABMESSUNG & VERPACKUNG AFMETINGEN & VERPAKKING	50 x 50 cm 19.7" x 19.7" box: 5 m ² 5.98 yd ² pallet: 20 boxes
CLASSIFICATION CLASSEMENT KLASSIFIKATION CLASSIFICATIE	EN 1307 33 - LC1	NUMBER OF COLOURS NOMBRE DE COLORIS ANZAHL DER FARBEN AANTAL KLEUREN	9, Special colours possible Coloris spéciaux possible Sonderfarben möglich Speciale kleuren mogelijk
CASTOR CHAIR SUITABILITY EMPLOI CHAISE À ROULETTES STUHLROLLENEIGNUNG ROLSTOELGESCHIKTHEID	EN 985 A: continuous use	DIMENSIONAL STABILITY STABILITÉ DIMENSIONNELLE DIMENSIONSTABILITÄT DIMENSIONELE STABILITEIT	EN 986 Max. 0.2%
DONNÉES ENVIRONNEMENTALES	Démarche HQE® : cf. FDES suivant NF P01-010 Déclaration du 30/07/2003	LEED®	Product contributes toward satisfying Credits under LEED®. For more information, see the modulys sustainable datasheets.
		DGNB	modulys is member of DGNB, the German Sustainable Building Council.
		GUT-NR	3CBEDAF8



EN 14041

16

NR 0102
DOP: 0410-071-0102

modulys®
Zentrale: 0049 41 21
9000 020 0000
www.modulys.com

EN 1307
Tertiaire Floor Covering