

# 43

---

## PATTERN

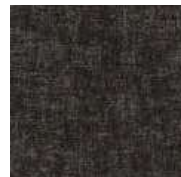
---

PRICE RANGE ■ ■ □

VINTAGE  
COLLECTION



LRV 11 L 40 957



LRV 7 L 31 610



LRV 6 L 30 668



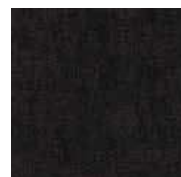
LRV 5 L 25 351



LRV 22 L 54 909



LRV 9 L 36 995



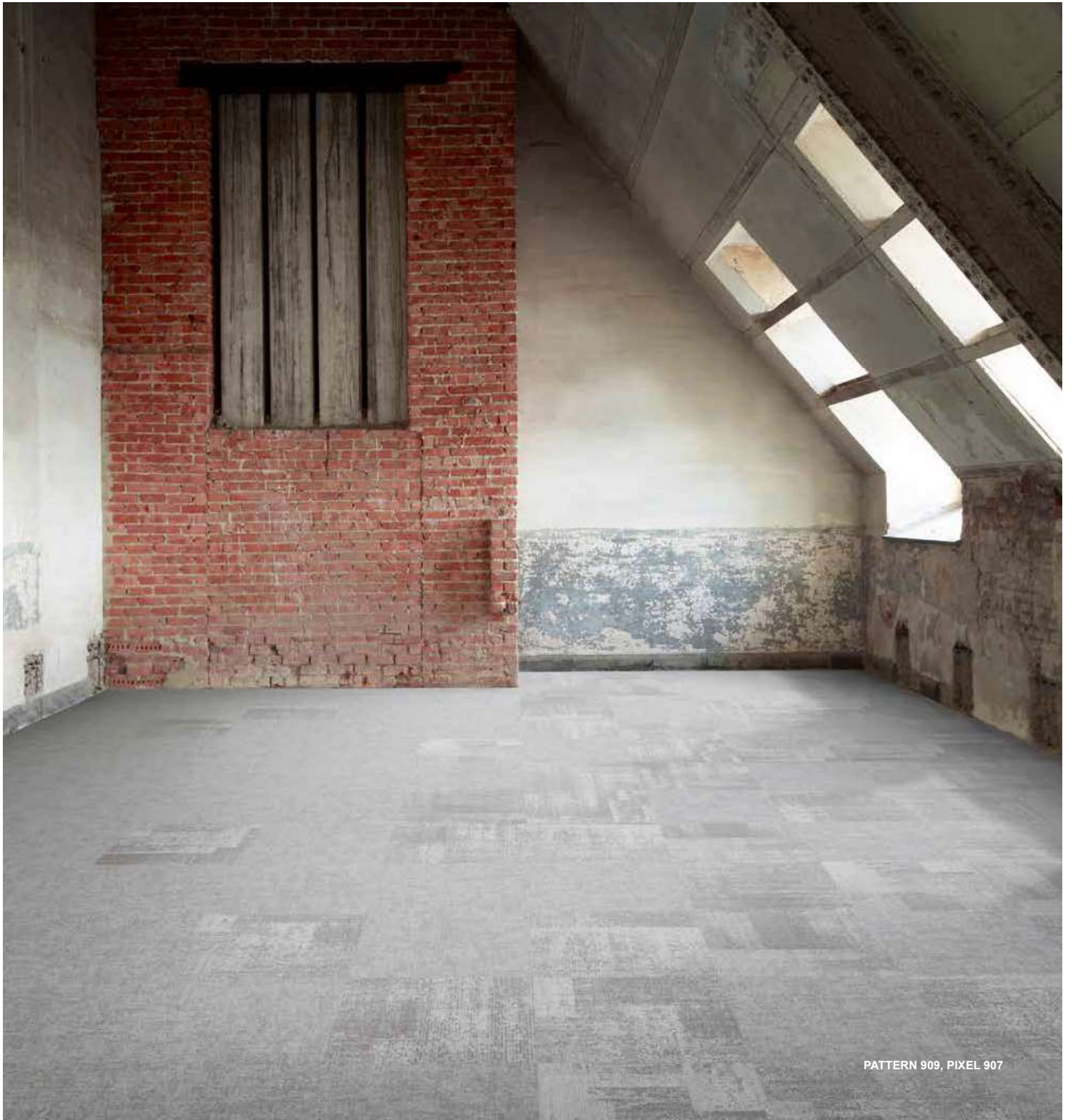
LRV 4 L 22 830



LRV 3 L 18 965



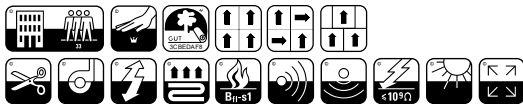
LRV 4 L 23 592



PATTERN 909, PIXEL 907

# PATTERN

CONSTRUCTION STRUCTURE STRUKTUR STRUCTUUR	Tufted 1/10" Loop, printed Tufté 1/10" Bouclé, imprimé Getuftet 1/10" Schlinge, gedruckt Getuft 1/10" Luspool, bedrukt	FIRE RESISTANCE COMPORTEMENT AU FEU BRENNVERHALTEN BRANDGEDRAG	EN 13501-1: B <sub>1</sub> -s1 ASTM E-648: Class 1
PILE MATERIAL COUCHE D'USURE POLMATERIAL POOLMATERIAAL	100% PA 6	FASTNESS TO LIGHT SOLIDITE À LA LUMIERE LICHTECHTHEIT LICHTECHTHEID	ISO 105-B02 ≥ 5-6
SECONDARY BACKING DOSSIER RÜCKENAUSSATTUNG RUG	back2back: standard carpet tile backing with minimum 70% post-industrial recycled content	RUBBING FASTNESS SOLIDITÉ AU FROTTEMENT REIBECHTHEIT WRIJFECHTHEID	EN ISO 105-X12 ≥ 4
TOTAL WEIGHT POIDS TOTAL GESAMTGEWICHT TOTAAL GEWICHT	Ca. 4 400 g/m <sup>2</sup> Ca. 129.8 oz/yd <sup>2</sup>	COLOUR FASTNESS TO WATER SOLIDITÉ À L'EAU WASSERECHTHEIT WATERECHTHEID	EN ISO 105-E01 ≥ 4
PILE WEIGHT POIDS DU VELOURS POLEINSATZGEWICHT POOLGEWICHT	Ca. 605 g/m <sup>2</sup> Ca. 17.8 oz/yd <sup>2</sup>	THERMAL RESISTANCE RÉSISTANCE THERMIQUE WÄRMEDURCHLABWDERSTAND WARMTEDOORLAATWEERSTAND	ISO 8302 0.063 m <sup>2</sup> K/W
PILE ABOVE BACKING POIDS DE VELOURS UTILE POLNUTZSCHICHTGEWICHT NUTTIG POOLGEWICHT	Ca. 372 g/m <sup>2</sup> Ca. 11.0 oz/yd <sup>2</sup>	IMPACT NOISE RATING ISOLATION PHONIQUE TRITTSCHALLVERBESSERUNGMAß GELUIDSISOLATIE	ISO 10140 ΔL <sub>w</sub> : 23 dB
TOTAL HEIGHT EPAISSEUR TOTALE GESAMTDICKE TOTALE DIKTE	Ca. 6.6 mm Ca. 0.26"	SOUND ABSORPTION ABSORPTION PHONIQUE SCHALLABSORPTIONSGRAD GELUIDSABSORPTIE	ISO 354 α <sub>w</sub> : 0.15 Hz 125 250 500 1000 2000 4000 α <sub>s</sub> 0.00 0.00 0.06 0.15 0.28 0.31
PILE HEIGHT EPAISSEUR DU VELOURS POLDICKE POOLHOOGTE	Ca. 3.1 mm Ca. 0.12"	PERMANENT ANTISTATIC ANTISTATIQUE PERMANENT PERMANENT ANTISTATISCH PERMANENT ANTISTATISCH	ISO 6356 ≤ 2 kV
PILE DENSITY DENSITÉ DU VELOURS POLROHDICHTE POOLDICHTHEID	Ca. 0.120 g/cm <sup>3</sup> Ca. 3.236 oz/yd <sup>3</sup>	TRANSVERSAL RESISTANCE RÉSISTANCE TRANSVERSAL DURCHGANGSWIDERSTAND DOORGANGSWEERSTAND	ISO/DIS 10965 ≤ 1 x 10 <sup>9</sup> Ohm
TUFT DENSITY NOMBRE DE TOUFFES NOPPENZAHL AANTAL PUNTEN	Ca. 218 000 /m <sup>2</sup> Ca. 182 274 /yd <sup>2</sup>	SIZE & PACKING DIMENSION & EMBALLAGE ABMESSUNG & VERPACKUNG AFMETINGEN & VERPAKKING	50 x 50 cm   19.7" x 19.7" box: 5 m <sup>2</sup>   5.98 yd <sup>2</sup> pallet: 20 boxes
CLASSIFICATION CLASSEMENT KLASSIFIKATION CLASSIFICATIE	EN 1307 33 - LC1	NUMBER OF COLOURS NOMBRE DE COLORIS ANZAHL DER FARBEN AANTAL KLEUREN	9, Special colours possible Coloris spéciaux possible Sonderfarben möglich Speciale kleuren mogelijk
CASTOR CHAIR SUITABILITY EMPLOI CHAISE À ROULETTES STUHLROLLENEIGNUNG ROLSTOELGESCHIKTHEID	EN 985 A: continuous use	DIMENSIONAL STABILITY STABILITÉ DIMENSIONNELLE DIMENSIONSTABILITÄT DIMENSIONELE STABILITEIT	EN 986 Max. 0.2%
DONNÉES ENVIRONNEMENTALES	Démarche HOE® : cf. FDES suivant NF P01-010 Déclaration du 30/07/2003	GUT-NR	3CBEDA78
		LEED®	Product contributes toward satisfying Credits under LEED®. For more information, see the modulyss sustainable datasheets.
		DGNB	modulyss is member of DGNB, the German Sustainable Building Council.



EN 14041

16  
NR 0102  
GPP (402-071-012)

modulyss®  
Zweites Produktziel 21  
9000 020 000001  
www.modulyss.com

EN 1307  
Resilient Floor Covering