

**CONSTRUCTION** Tufting 1/10" twist pile  
**STRUCTURE** Tufté 1/10" frisé  
**STRUKTUR** Getuftet 1/10" Frisé  
**STRUCTUUR** Getuft 1/10" frisé

**PILE MATERIAL** 100% PA solution dyed  
**COMPOSITION DU VELOURS**  
**POLMATERIAL**  
**POOLMATERIAAL**

**PRIMARY BACKING** Non woven PES  
**SUPPORT** PES non tissé  
**TRÄGERMATERIAL** PES Vlies  
**TUFTDOEK** PES Vilt

**SECONDARY BACKING** Action Back  
**DOSSIER**  
**RÜCKEN**  
**TAPIJTRUG**

**PILE WEIGHT** Ca. 1.270 gr/m<sup>2</sup>  
**POIDS DU VELOURS**  
**POLEINSATZGEWICHT**  
**POOLGEWICHT**

**TOTAL WEIGHT** Ca. 2.200 gr/m<sup>2</sup>  
**POIDS TOTAL**  
**GESAMTGEWICHT**  
**TOTAAL GEWICHT**

**PILE HEIGHT** Ca. 6,7 mm  
**EPAISSEUR DU VELOURS**  
**POLHÖHE**  
**POOLHOOGTE**

**TOTAL HEIGHT** Ca. 9 mm  
**EPAISSEUR TOTALE**  
**GESAMTHÖHE**  
**TOTALE DIKTE**

**TUFT DENSITY** Ca. 182 000/m<sup>2</sup>  
**NOMBRES DE POINTS**  
**NOPPENZAHL**  
**AANTAL PUNTEN**

**PILE DENSITY** Ca. 0.163 g/cm<sup>3</sup>  
**DENSITÉ DU VELOURS**  
**POLROHDICHTE**  
**POOLDICHTHEID**

**CLASSIFICATION** EN 1307  
**CLASSEMENT** 33 - LC5  
**KLASSIFIKATION**  
**CLASSIFICATIE**

**CASTOR CHAIR SUITABILITY** EN 985  
**CHAISE À ROULETTES** A: intensive use  
**STUHLROLLENEIGNUNG**  
**ROLSTOELGESCHIKTHEID**

**STAIR SUITABILITY** EN 1963  
**ESCALIERS** A: intensive use  
**TREPPENEIGNUNG**  
**TRAPPENGESCHIKTHEID**

**PERMANENTLY ANTISTATIC** ISO 6356  
**ANTISTATIC PERMANENT** < 2 kV  
**PERMANENT ANTISTATISCH**  
**PERMANENT ANTISTATISCH**

**IMPACT NOISE RATING** ISO 140-8  
**ISOLATION PHONIQUE** 28 dB ΔLw  
**TRITTSCHALLVERBESSERUNG**  
**GELUIDSISOLATIE**

**SOUND ABSORPTION** ISO 354  
**ABSORPTION PHONIQUE** 0,20 αw  
**SCHALLABSORPTIONSGRAD**  
**GELUIDSABSORPTIE**

**THERMAL RESISTANCE** ISO 8302  
**RÉSISTANCE THERMIQUE** 0.113 m<sup>2</sup> K/W  
**WÄRMEDURCHLASSWIDERSTAND**  
**WARMTEDOORLAATWEERSTAND**

**FASTNESS TO LIGHT** ISO 105-B02  
**SOLIDITÉ A LA LUMIÈRE** ≥ 7  
**LICHTECHTHEID**  
**LICHTECHTHEID**

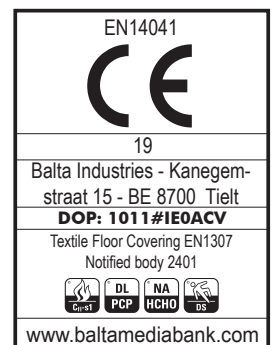
**COLOUR FASTNESS TO WATER** EN ISO 105-E01  
**SOLIDITÉ À L'EAU** ≥ 4-5  
**WASSERRECHTHEID**  
**WATERECHTHEID**

**RUBBING FASTNESS** EN ISO 105-X12  
**SOLIDITÉ AU FROTTEMENT** ≥ 4  
**REIBECHTHEID**  
**WRIJFECHTHEID**

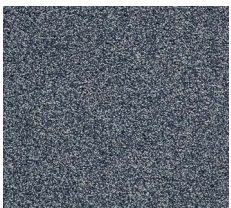
**FIRE RESISTANCE** EN 13501-1  
**COMPORTEMENT AU FEU** Cfl-s1 if glued  
**BRENNVERHALTEN**  
**BRANDGEDRAG**

**NUMBER OF COLOURS** 12  
**NOMBRES DE COULEURS**  
**ANZAHL FARBEN**  
**AANTAL KLEUREN**

**WIDTH** EN ISO 3018  
**LARGEUR** ca. 400 cm  
**BREITE**  
**BREEDTE**



# e - force <sup>AB</sup>



▲ 79



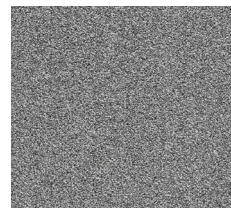
▲ 76



▲ 97



▲ 96



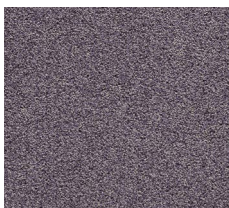
▲ 95



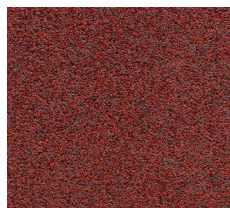
▲ 93



▲ 22



▲ 89



▲ 11



▲ 48



▲ 42



▲ 38

 arc **edition**