

Diamonds

900	920	940
680	940	
790	960	
145	990	

Fabricagemethode
Getuft 1/8" gesneden pool

Pool Samenstelling
100% PP Stainsafe®

Tuftdoek
Geweven PP

Rug
Synthetische dubbele rug (1)
Texflor® viltrug (2)

Poolgewicht
ca. 1.050 gr/m²

Totaal gewicht
ca. 2.360 gr/m² (1)
ca. 2.425 gr/m² (2)

Poolhoogte
ca. 15 mm

Totale hoogte
ca. 17,5 mm (1)
ca. 18 mm (2)

Aantal noppen
ca. 110.000/m²

Breedte
400 cm

Aantal kleuren
8

Lichtechtheid
5 - 6

Waterechtheid
4 - 5

Warmteoorlaatweerstand
0,13 m² K/W (1)
0,14 m² K/W (2)

Geluidsisolatie
25 dB (1)
26 dB (2)

Brandklasse
E_{fl} (EN13501-1)

Bijzonderheden
Pool naar binnen (1)
Pool naar buiten (2)

Méthode de fabrication
Tuftée 1/8" velours coupé

Composition du velours
100% PP Stainsafe®

Support
Tissé PP

Dossier
Double dossier synthétique (1)
Feutre Texflor® (2)

Poids du velours
ca. 1.050 gr/m²

Poids total
ca. 2.360 gr/m² (1)
ca. 2.425 gr/m² (2)

Hauteur du poil
ca. 15 mm

Hauteur totale
ca. 17,5 mm (1)
ca. 18 mm (2)

Nombre de points
ca. 110.000/m²

Largeur
400 cm

Nombre de coloris
8

Résistance à la lumière
5 - 6

Résistance à l'eau
4 - 5

Résistance thermique
0,13 m² K/W (1)
0,14 m² K/W (2)

Isolation aux bruits d'impact
25 dB (1)
26 dB (2)

Classement feu
E_{fl} (EN13501-1)

Caractéristiques
Velours à l'intérieur (1)
Pool naar l'extérieur (2)

Herstellungsverfahren
Getuftet 1/8" Schnittpol

Polmaterial
100% PP Fleckweg®

Trägermaterial
Gewebe PP

Rückenausrüstung
synthetischer Zweitrücken (1)
Texflor® Vliesrücken (2)

Polgewicht
ca. 1.050 gr/m²

Gesamtgewicht
ca. 2.360 gr/m² (1)
ca. 2.425 gr/m² (2)

Polhöhe
ca. 15 mm

Gesamthöhe
ca. 17,5 mm (1)
ca. 18 mm (2)

Noppenzahl
ca. 110.000/m²

Breite
400 cm

Farbenzahl
8

Lichtechtheit
5 - 6

Wasserechtheid
4 - 5

Wärmedurchlasswiderstand
0,13 m² K/W (1)
0,14 m² K/W (2)

Trittschalldämmung
25 dB (1)
26 dB (2)

Brandverhaltensklasse
E_{fl} (EN13501-1)

Besonderheiten
Flor innen (1)
Pool naar aussen (2)

Manufacturing process
Tufting 1/8" cutpile

Pile content
100% PP Stainsafe®

Primary backing
Woven PP

Secondary backing
Synthetic backing (1)
Texflor® feltbacking (2)

Pile weight
ca. 1.050 gr/m²

Total weight
ca. 2.360 gr/m² (1)
ca. 2.425 gr/m² (2)

Pile height
ca. 15 mm

Total height
ca. 17,5 mm (1)
ca. 18 mm (2)

Tuft density
ca. 110.000/m²

Width
400 cm

Number of colours
8

Light fastness
5 - 6

Water resistance
4 - 5

Thermal resistance
TOG : 1.3 (1)
TOG : 1.4 (2)

Sound insulation
25 dB (1)
26 dB (2)

Fire class
E_{fl} (EN13501-1)

Characteristics
Pile inside (1)
Pool naar outside (2)

EN14041
16
Balta Industries - Wakkensteenweg 2 BE - 8710 Sint-Baafs-Vijve
DOP: 1010#BAO AEL
Textile Floor Covering EN1307
www.baltamediabank.com



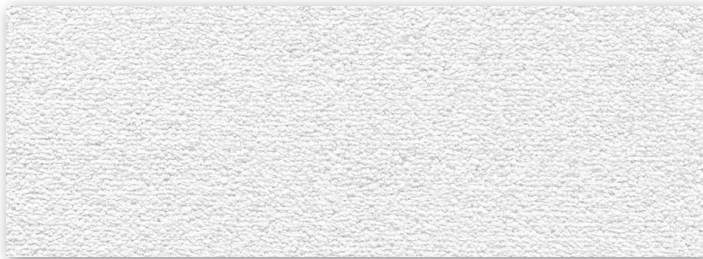
Onder voorbehoud van de wijzigingen van de technische specificaties - Kijk voor de uitgebreide garantievoorwaarden op www.stain-safe.com
 Sous réserve de modifications techniques - Pour le détail des conditions de garantie, rendez-vous sur www.stain-safe.com
 Unter Vorbehalt von Änderungen der technischen Daten - Detaillierte Garantiebedingungen finden Sie auf www.stain-safe.com
 All rights reserved to alter technical specifications - For detailed warranty conditions, see www.stain-safe.com

Wakkensteenweg 2, 8710 Sint-Baafs-Vijve, Belgium
 T +32 (0)56 62 22 11, info@baltagroup.com, www.baltagroup.com

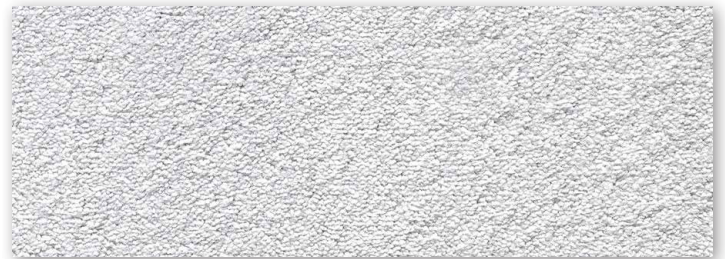


Diamonds

balta
carpets



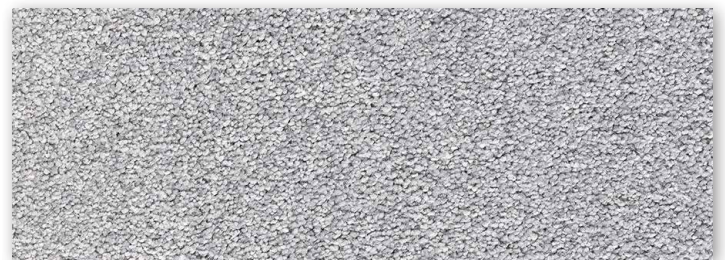
▲ 900



▲ 920



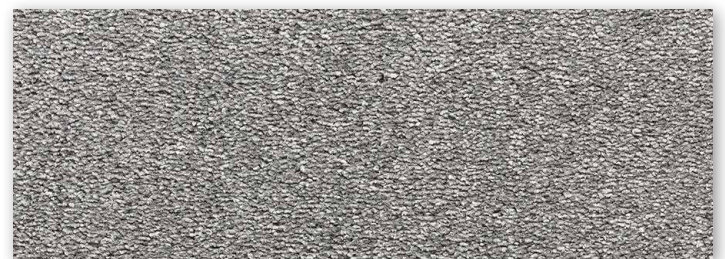
▲ 680



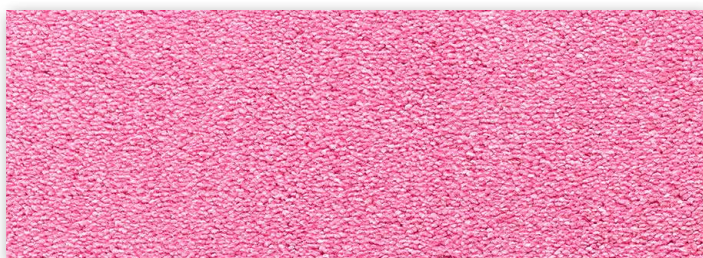
▲ 940



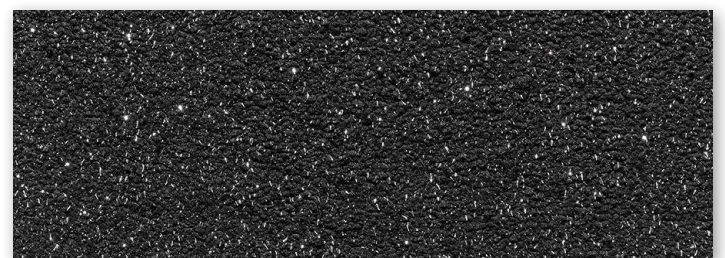
▲ 790



▲ 960



▲ 145



▲ 990