

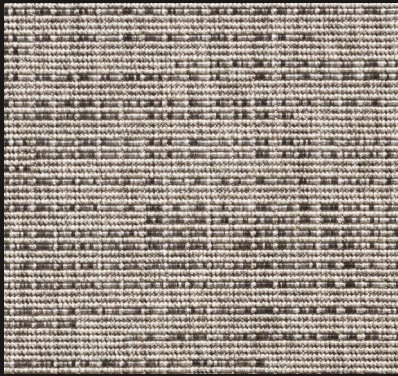
PRO NATURE



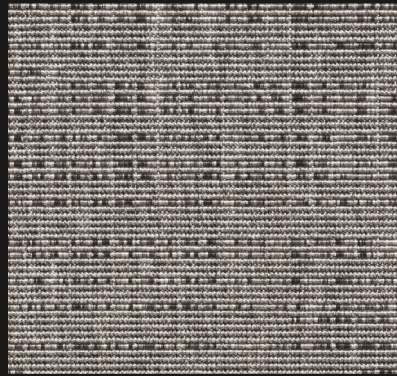
Betula

6335

68-78-80-92-95-98



6335 / 92



6335 / 95



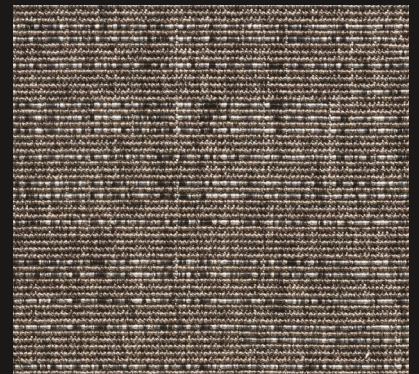
6335 / 98



6335 / 78



6335 / 68



6335 / 80

PRO NATURE

6335

68-78-80-92-95-98

Fabricagemethode / Méthode de fabrication Herstellungsverfahren / Manufacturing process	Vlak geweven / Tissé à plat Flachgewebt / Flat woven
Pool Samenstelling / Composition du velours / Polmateriaal / Pile content	100% PP Solution Dyed
Poolgewicht / Poids du velours / Polgewicht / Pile weight	ca. 1.100 gr/m ²
Totaal gewicht / Poids total / Gesamtgewicht / Total weight	ca. 1.635 gr/m ²
Totale hoogte / Hauteur totale / Gesamthöhe / Total height	ca. 5,4 mm
Aantal noppen / Nombre de points / Noppenzahl / Number of knots	ca. 70.400/m ²
Breedte / Largeur / Breite / Width	400 cm +/- 2%
Dessinrapport / Raccord / Rapport / Design repeat	-
Lichtechtheid / Résistance à la lumière / Lichtechtheit / Light fastness	ISO 105-B02 ≥ 7
Waterrechtheid / Résistance à l'eau / Wasserechtheit / Water resistance	EN ISO 105-E01 ≥ 4-5
Zoutwaterrechtheid / Résistance à l'eau salée Salzwasserechtheit / Saltwater resistance	ISO 105-E02 ≥ 4
Warmte doorlaatweerstand / Résistance thermique Wärmedurchlasswiderstand / Thermal resistance	ISO 8302 0,052 m ² K/W
Geluidsisolatie / Isolation aux bruits d'impact Trittschalldämmung / Sound insulation	ISO 140-8 18dB
Bijzonderheden / Caractéristiques / Besonderheiten / Characteristics	Pool naar buiten / Velours à l'extérieur / Flor aussen / Pile outside
Brandgedrag / Comportement au feu / Brennverhalten / Fire resistance	EN 13501-1 : C _{FL} -s1 (Fully adhered) 0493 - CPR - 0170 ASTM E648-08 : Class 1 (Fully adhered)
Plaatsing & onderhoud / Fitting & Maintenance Pose & Entretien / Verlegung & Pflege	www.naturecarpet.com

