

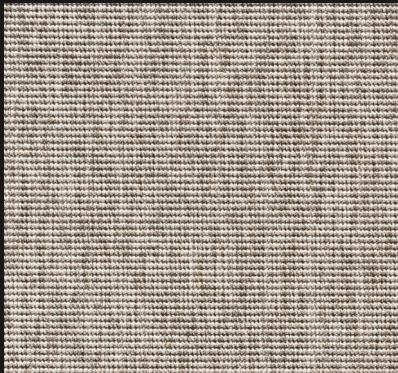
PRO NATURE



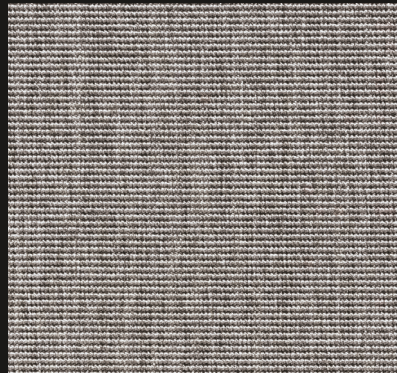
Robinia

6300

68-78-80-92-95-98



6300 / 92



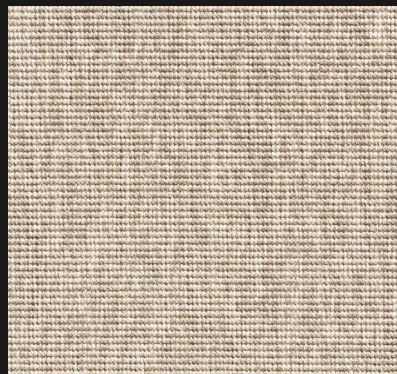
6300 / 95



6300 / 98



6300 / 78



6300 / 68



6300 / 80

PRO NATURE

6300

68-78-80-92-95-98

Fabricagemethode / Méthode de fabrication
Herstellungsverfahren / Manufacturing process

Vlak geweven / Tissé à plat
Flachgewebt / Flat woven

Pool Samenstelling / Composition du velours / Polmateriaal / Pile content

100% PP Solution Dyed

Poolgewicht / Poids du velours / Polgewicht / Pile weight

ca. 1.100 gr/m²

Totaal gewicht / Poids total / Gesamtgewicht / Total weight

ca. 1.635 gr/m²

Totale hoogte / Hauteur totale / Gesamthöhe / Total height

ca. 5,4 mm

Aantal noppen / Nombre de points / Noppenzahl / Number of knots

ca. 70.400/m²

Breedte / Largeur / Breite / Width

400 cm +/- 2%

Dessinrapport / Raccord / Rapport / Design repeat

-

Lichtechtheid / Résistance à la lumière / Lichtechtheit / Light fastness

ISO 105-B02 ≥ 7

Waterrechtheid / Résistance à l'eau / Wasserechtheit / Water resistance

EN ISO 105-E01 ≥ 4-5

Zoutwaterrechtheid / Résistance à l'eau salée
Salzwasserechtheit / Saltwater resistance

ISO 105-E02 ≥ 4

Warmte doorlaatweerstand / Résistance thermique
Wärmedurchlasswiderstand / Thermal resistance

ISO 8302 0,052 m² K/W

Geluidsisolatie / Isolation aux bruits d'impact
Trittschalldämmung / Sound insulation

ISO 140-8 18dB

Bijzonderheden / Caractéristiques / Besonderheiten / Characteristics

Pool naar buiten / Velours
à l'extérieur / Flor aussen / Pile outside

Brandgedrag / Comportement au feu / Brennverhalten / Fire resistance

EN 13501-1 : C_{FL}-s1 (Fully adhered)
0493 - CPR - 0170
ASTM E648-08 : Class 1 (Fully adhered)

Plaatsing & onderhoud / Fitting & Maintenance
Pose & Entretien / Verlegung & Pflege

www.naturecarpet.com

EN14041
CE
19
Balta Industries - Wakkensteenweg 2
BE - 8710 Sint-Baafs-Vijve
DOP: 1010#BC0ACV
Textile Floor Covering EN 15114
Notified body 0493
DL NA
PCP HCHO DS
www.baltamediaibank.com

